

# CargoObserver -Track-XL und -XXL



## Die langlebige Tracking Lösung für jeden Güterwagen



CargoObserver-Track-XL und -XXL sind speziell für den Bahnbereich optimierte Tracking Systeme mit sehr langlebiger Primärzellenbatterie. Einfachste Montage auch im verdeckten Bereich und eine Wartungsfreiheit von mindestens 6 Jahren ermöglichen es unseren Kunden ohne Risiko Ihre Transportprozesse zu optimieren und damit Kosten zu senken.

## Hauptmerkmale

- Präzise Ortung dank hochempfindlichen multi-GNSS Empfängers
- Periodische zeitgesteuerte Meldungen
- Einstellbare Move- und Stop Meldungen
- Gerätebasiertes Geofencing
- Präziser Laufleistungssensor
- 3D Beschleunigungssensor mit Bahnfilter
- Weitere Sensoren siehe Produkte CargoObserver-Track&Sense-XL (-XXL)

## Vorteile

### Unübertroffene Langlebigkeit

- Wartungsfrei min. 6 Jahre bei einer Meldung/Stunde in Bewegung (-XL)
- +50% Batterieleistung bei -XXL Variante
- Montage auch im verdeckten Bereich möglich

### Volle Kostenkontrolle

- Über Internet einstellbare Betriebsmodi
- Geringe Gesamtbetriebskosten
- All-Inklusive Datenservice mit planbarer Monatsgebühr ohne versteckte Kosten

### Flexible und einfache Montage

- Installiert in Sekunden mit Magnetmontage
- Alternative diebstahlsichere Schraubmontage



Das Verhalten des CargoObserver-Track-XL und -XXL kann über das Web durch die flexible Einstellung von Betriebsmodi angepasst werden. Entwickelt für den rauen Industrialltag, stammt die Technologie aus enger Forschungs- und Entwicklungszusammenarbeit mit Universitäts- und Industriepartnern. Namhafte internationale Referenzkunden belegen die Zuverlässigkeit des Gesamtsystems.

**CargoObserver-Track-XL / -XXL** ist die Lösung für energieeffizientes tracking speziell im Schienengüterverkehr

# CargoObserver-Track-XL -Track-XXL



WIRELESS CARGO MONITORING SOLUTIONS

## Technische Spezifikation

### Mechanik

Abmessungen	224x89x44mm (224x123x46-XXL)
Gewicht	755g ( 1130g -XXL)
Montage	Schraub- oder Magnetmontage

### Umweltbedingungen

Betriebstemperatur	-35°C bis +80°C
--------------------	-----------------

### Kommunikationsschnittstelle

GSM	Quadband
Frequenzbereich	850/900/1800/1900 MHz
Kommunikation	GPRS mit SMS Fallback
4G auf Anfrage	4G NB-IoT / Cat-M1

### Sensoren

GPS / GNSS	GPS, Glonass, Galileo
3-D Beschleunigung	+/-16g
Optionen auf Anfrage	Drahtloses Sensor Interface, siehe -Track&Sense-XL/XXL

### Energieversorgung

Batterie	Lithium Primärbatterie
Powermanagement	Proprietäre PicoPower Techn.
Batterielebenszeit (-Track)	4-8 Jahre (bei 12 / 6 Pos./Tag)

### Standards

EN61000-6-2, EN61000-6-4, ETSI EN301 489-1, EN301 489-7  
EN50121-3-2:2015, EN61373, EN50155

## Kundennutzen

**Schnelleres Auffinden** von Transporteinheiten und damit mehr Effizienz bei der Nachforschung wo diese stehen bzw. abgelegt wurden.

**Laufleistungsabhängige Instandhaltung** reduziert die Stillstandszeiten und damit die Kosten

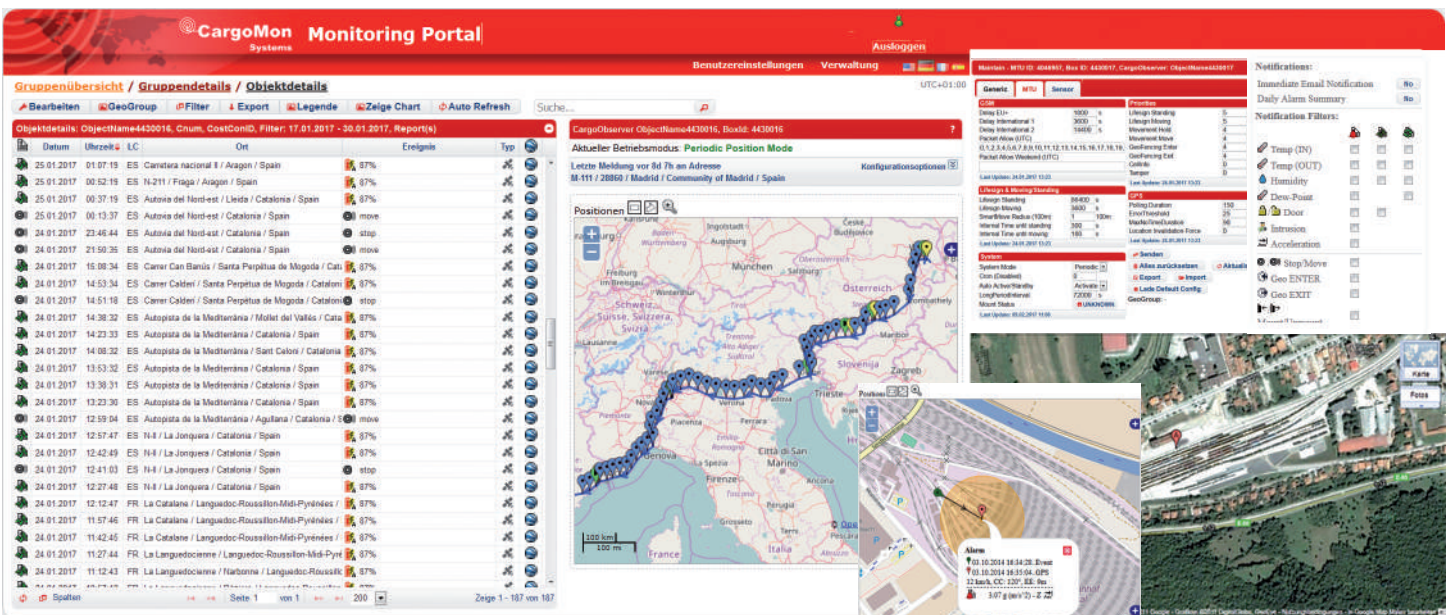
**Optimiertes Supply Chain Management** reduziert langfristig Warendurchlaufs- und Stillstandszeiten.

**Erhöhte Auslastung** und damit Reduktion der eingesetzten Transporteinheiten.

Möglichkeit **Kundendienstleistungen** anzubieten.

**Höhere Sicherheit** durch Geofencingzonen und Routenüberwachung.

**Flexible Integration** in existierender IT:  
Der All-In-One Datenservice von CargoMon liefert kundenspezifische Daten ohne Mehrkosten auch direkt an das IT System des Kunden.



CargoMon Systems GmbH

eMail: office@cargomon.com - Web: www.cargomon.com

Tel: +43 (1) 236 53 10 - Fax: +43 (1) 236 53 10 99