

CargoObserver-Ex-Solar-Sensor



CargoObserver-Ex-Solar-Sensor ist ein auf GSM und GPS basiertes Tracking und Sensorsystem für den Einsatz im explosionsgefährdetem Bereich. Die Möglichkeit z.B. HART oder 4-20mA Füllstandssensoren anzubinden erlaubt eine vollständige Transportüberwachung. Mit der Solarvariante ist ein langjähriger Betrieb von bis zu 10 Jahren selbst unter rauen Einsatzszenarien im Temperaturbereich von -40 bis +85°C möglich.



-Ex-Solar-Sensor

Das Verhalten der Einheit kann durch die flexible Einstellung von Betriebsmodi über das Webinterface angepasst werden.

Ein angeschlossener Sensor wird dabei per Konfiguration für das entsprechende Messintervall von der Telematikeinheit mit Spannung versorgt, sodass ein komplett energieautarker Betrieb möglich ist.

Die ATEX und IECEx Zertifizierung nach Zone 2 erlaubt vielfältige Einsatzmöglichkeiten in explosionsgefährdeten Bereichen.



WIRELESS CARGO MONITORING SOLUTIONS



Hauptmerkmale

Positionsüberwachung

- Präzise Ortung dank hochempfindlichen multi-GNSS Empfängers
- Echtzeit Betriebsmodus
- Einstellbare Move / STOP Meldungen
- Gerätebasiertes Geofencing
- Routenüberwachung

Sensoren

- 3-Achsen Beschleunigungssensor
- Manipulationserkennung
- Laufleistungserfassung im Bahnbereich
- Anschluss für Kabelgebundene Sensoren:
 - 4-20mA Schnittstelle
 - Digitale HART Schnittstelle

ATEX + IECEx

- II 3 G Ex ic IIB T4 Gb

Vorteile

Unübertroffene Langlebigkeit

- Wartungsfrei bis zu 10 Jahren

Volle Kostenkontrolle

- Über Internet einstellbare Betriebsmodi
- Geringe Investitionskosten (Leasing)
- All-Inklusive Datenservice mit planbarer günstiger Monatsgebühr

Flexible und einfache Montage

- Installiert in Sekunden mittels Magneten
- Alternative diebstahlsichere Schraubmontage

CargoObserver-Ex-Solar-Sensor erlaubt eine vollständige Sensorbasierte Überwachung von Tanktrailer und Kesselwagen

CargoObserver-Ex-Solar-Sensor



Technische Spezifikation

Mechanik

Abmessungen	282x74x35 mm
Gewicht	730g
Montage	Schraub- oder Magnetmontage

Umweltbedingungen

Betriebstemperatur	-40°C bis +85°C
--------------------	-----------------

Kommunikationsschnittstelle

GSM	Quadband
Frequenzbereich	850/900/1800/1900 MHz
Kommunikation	GPRS mit SMS Fallback
3G/4G auf Anfrage	für spezielle Regionen ohne GSM

Sensoren

GPS / GNSS	GPS, optional Glonass, Galileo
3-D Beschleunigung	+/-16g
Temperatur	Integriert
Drahtgebundene Schnittstelle	4-20mA, HART Interface

Energieversorgung

Batterietype	Lithium-Ion Aerospace Zelle
Batterielebenszeit	5-10 Jahre abhängig von Kommunikationsrate u. Einsatzklima

Standards

EN61000-6-2, EN61000-6-4, ETSI EN301 489-1, EN301 489-7
EN600-79-0, EN60079-11 ATEX und IECEx

Kundennutzen

Schnelleres Auffinden von Transporteinheiten und damit mehr Effizienz bei der Nachforschung wo diese stehen bzw. abgelegt wurden.

Bessere Kontrolle durch Sensoren z.B. Füllstandsensoren.

Optimiertes Supply Chain Management

reduziert langfristig Warendurchlaufs- und Stillstandszeiten.

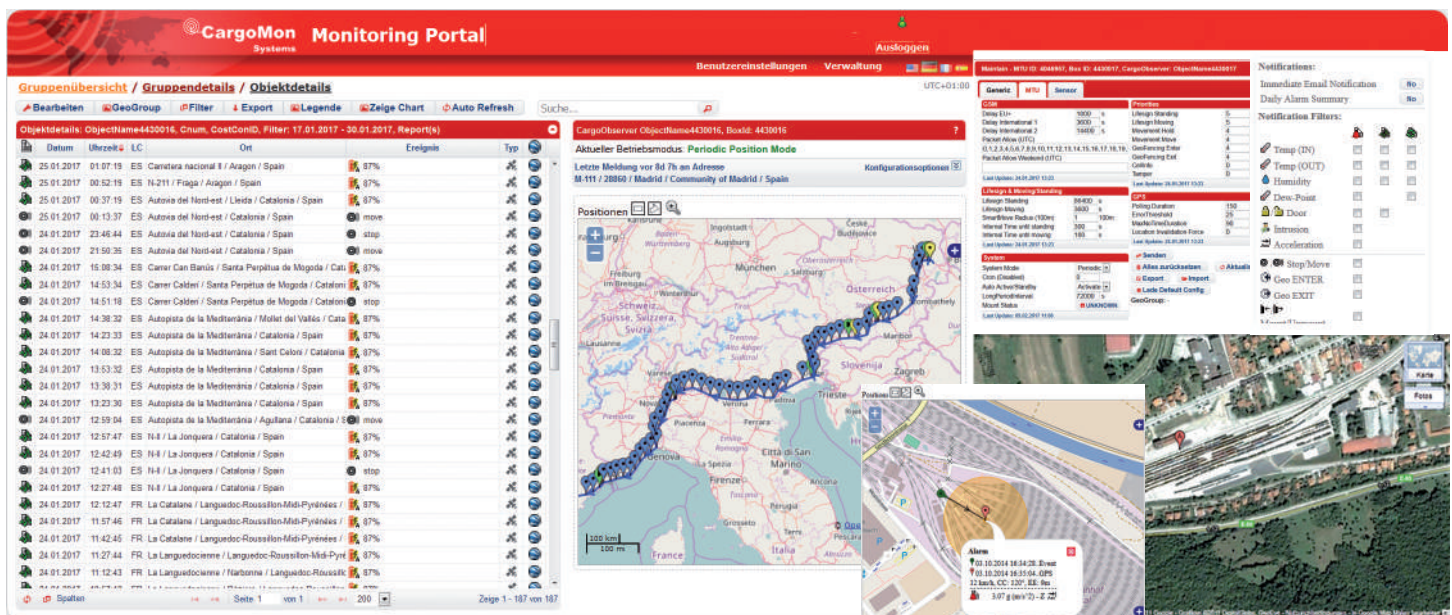
Erhöhte Auslastung und damit Reduktion der eingesetzten Transporteinheiten.

Möglichkeit **Kundendienstleistungen** anzubieten.

Höhere Sicherheit durch Geofencingzonen und Routenüberwachung.

Flexible Integration

in existierender IT:
Der All-In-One Datenservice von CargoMon liefert kundenspezifische Daten ohne Mehrkosten auch direkt an das IT System des Kunden.



CargoMon Systems GmbH

eMail: office@cargomon.com - Web: www.cargomon.com

Tel: +43 (1) 236 53 10 - Fax: +43 (1) 236 53 10 99