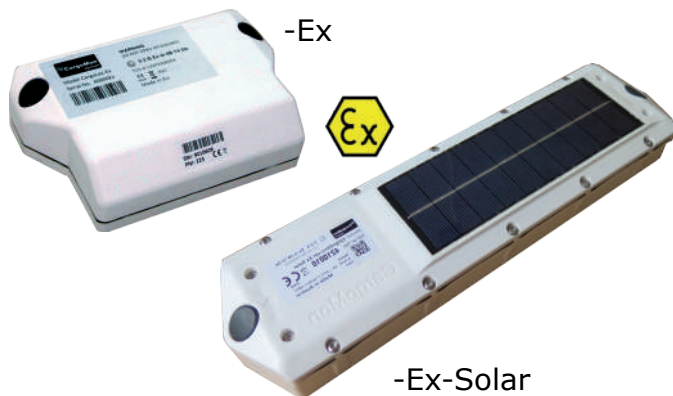


CargoObserver-Ex und -Ex-Solar



CargoObserver-Ex/-Ex-Solar ist ein auf GSM und GPS basiertes kosteneffizientes Tracking System für den Einsatz im Explosionsgefährdetem Bereich. Die beiden Varianten decken unterschiedliche ATEX Zonen sowie Einsatzszenarien ab. Mit der Solarvariante ist ein Langjähriger Betrieb von bis zu 10 Jahren selbst unter Rauhen Einsatzszenarien im Temperaturbereich von -40 bis +85°C möglich.

Die Primärzellenvariante CargoObserver-Ex deckt ATEX Zone 1 und 2 ab und kann auch im verdeckten Bereich montiert werden.



Das Verhalten der CargoObserver-Ex/-Ex-Solar kann durch die flexible Einstellung von Betriebsmodi über das Webinterface angepasst werden. Auch die Laufleistung im Güterschienenverkehre kann abgefragt werden, womit sich Wartungsintervalle besser planen lassen und die Nutzung der Güterwagen im Leasingbereich bestimmen lässt.

Die ATEX Zertifizierung erlaubt auch einen Einsatz in explosionsgefährdeten Bereichen.

Hauptmerkmale

Positionsüberwachung

- Präzise Ortung dank hochempfindlichen multi-GNSS Empfängers
- -Ex-Solar: Echtzeit Betriebsmodus
- Einstellbare Move / STOP Meldungen
- Gerätebasiertes Geofencing
- Routenüberwachung mit Ex-Solar

Sensoren

- 3-Achsen Beschleunigungssensor
- Manipulationserkennung
- Integrierter Temperatursensor
- Laufleistungserfassung im Bahnbereich
- Kabelgebundene Sensoren auf Anfrage

ATEX

-Ex: II 2 G Ex ib IIB T4 Gb

-Ex-Solar: II 3 G Ex ic IIB T4 Gb

Vorteile

Unübertroffene Langlebigkeit

- Wartungsfrei bis zu 10 Jahren*

Volle Kostenkontrolle

- Über Internet einstellbare Betriebsmodi
- Geringe Investitionskosten (Leasing)
- All-Inklusive Datenservice mit planbarer günstigen Monatsgebühr

Flexible und einfache Montage

- Montage auch im verdeckten Bereich möglich
- Installiert in Sekunden mittels Magneten
- Alternative diebstahlsichere Schraubmontage

CargoObserver-Ex/-Ex-Solar erlauben eine effektive Überwachung von Tanktrailer und Güterwagen im Explosionsbereich

* Gilt für Solarvariante, Primärzelle bei 3-6 Jahre bei typischen Einstellungen und Laufleistungen

CargoObserver-Ex und -Ex-Solar



Technische Spezifikation

Mechanik

Abmessungen -Ex/(Ex-Solar)	100x142x38mm/(282x74x35)
Gewicht -Ex/(Ex-Solar)	ca. 490g/(730g)
Montage	Schraub- oder Magnetmontage

Umweltbedingungen

Betriebstemperatur	-40°C bis +85°C
--------------------	-----------------

Kommunikationsschnittstelle

GSM	Quadband
Frequenzbereich	850/900/1800/1900 MHz
Kommunikation	GPRS mit SMS Fallback
3G/4G auf Anfrage	für spezielle Regionen ohne GSM

Sensoren

GPS / GNSS	GPS, optional Glonass, Galileo
3-D Beschleunigung	+/-16g
Temperatur	Integriert
Drahtgebundene Sensoren	Analog/Digitaleingänge

Energieversorgung

Batterie -EX	Lithium Primärbatterie
Batterie -EX-Solar	Lithium-Ion Aerospace Zelle
Batterielebenszeit -Ex	3-5 Jahre bei Typ. Einstellungen

Standards

EN61000-6-2, EN61000-6-4, ETSI EN301 489-1, EN301 489-7
EN600-79-0, EN60079-11 ATEX

Kundennutzen

Schnelleres Auffinden von Transporteinheiten und damit mehr Effizienz bei der Nachforschung wo diese stehen bzw. abgelegt wurden.

Bessere Kontrolle bei intermodalen Transporten ermöglicht effizienteres Timing an den Anschlussstellen.

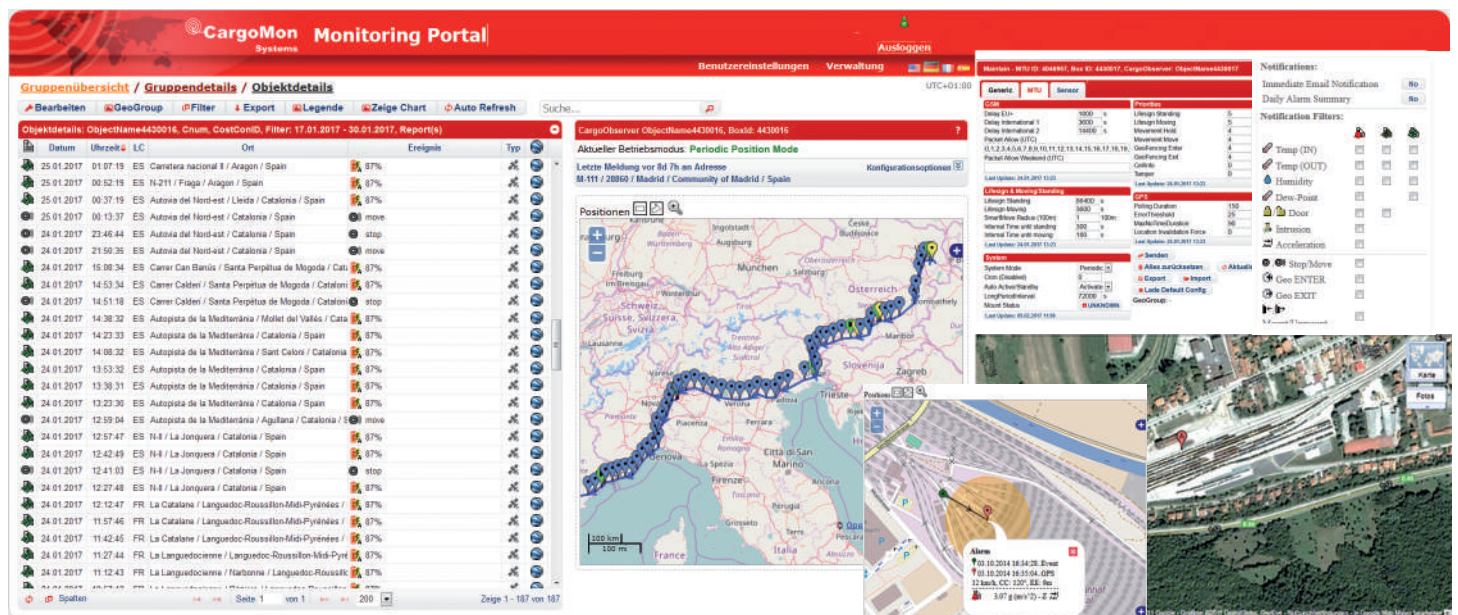
Optimiertes Supply Chain Management reduziert langfristig Warendurchlaufs- und Stillstandszeiten.

Erhöhte Auslastung und damit Reduktion der eingesetzten Transporteinheiten.

Möglichkeit **Kundendienstleistungen** anzubieten.

Höhere Sicherheit durch Geofencingzonen und Routenüberwachung.

Flexible Integration in existierender IT: Der All-In-One Datenservice von CargoMon liefert kundenspezifische Daten ohne Mehrkosten auch direkt an das IT System des Kunden.



CargoMon Systems GmbH

eMail: office@cargomon.com - Web: www.cargomon.com

Tel: +43 (1) 236 53 10 - Fax: +43 (1) 236 53 10 99