

CargoObserver -Track&Sense -XL/-XXL



Die langlebige Tracking Lösung für jeden Güterwagen



CargoObserver-Track&Sense-XL und -XXL sind speziell für den Bahnbereich optimierte Tracking Systeme mit sehr langlebiger Primärzellenbatterie. Einfachste Montage auch im verdeckten Bereich und eine Wartungsfreiheit von mindestens 6 Jahren ermöglichen es unseren Kunden ohne Risiko Ihre Transportprozesse zu optimieren und damit Kosten zu senken.

Hauptmerkmale

- Präzise Ortung dank hochempfindlichen multi-GNSS Empfängers
- Periodische zeitgesteuerte Meldungen
- Einstellbare Move- und Stop Meldungen
- Gerätebasiertes Geofencing
- Präziser Laufleistungssensor
- 3D Beschleunigungssensor mit Bahnfilter
- Drahtloses MultiPortokoll Sensorinterface, Bluetooth Low Energy 5.0 & ITSS 2 Ready

Vorteile

Unübertroffene Langlebigkeit

- Wartungsfrei min. 6 Jahre bei einer Meldung/Stunde in Bewegung (-XL)
- +50% Batterieleistung bei -XXL Variante
- Montage auch im verdeckten Bereich möglich

Volle Kostenkontrolle

- Über Internet einstellbare Betriebsmodi
- Geringe Gesamtbetriebskosten
- All-Inklusive Datenservice mit planbarer Monatsgebühr ohne versteckte Kosten

Flexible und einfache Montage

- Installiert in Sekunden mit Magnetmontage
- Alternative diebstahlsichere Schraubmontage



Das Verhalten des CargoObserver-Track-XL und -XXL kann über das Web durch die flexible Einstellung von Betriebsmodi angepasst werden. Entwickelt für den rauen Industrialltag, stammt die Technologie aus enger Forschungs- und Entwicklungszusammenarbeit mit Universitäts- und Industriepartnern. Namhafte internationale Referenzkunden belegen die Zuverlässigkeit des Gesamtsystems.

CargoObserver-Track&Sense-XL / -XXL ist die Lösung für energieeffizientes Tracking & Sensorik speziell im Schienengüterverkehr

CargoObserver -Track&Sense -XL/-XXL



Technische Spezifikation

Mechanik

Abmessungen	224x89x44mm (224x123x46-XXL)
Gewicht	755g (1130g -XXL)
Montage	Schraub- oder Magnetmontage

Umweltbedingungen

Betriebstemperatur	-40°C bis +85°C
--------------------	-----------------

Kommunikationsschnittstelle

GSM	Quadband
Frequenzbereich	850/900/1800/1900 MHz
Kommunikation	GPRS mit SMS fallback
4G auf Anfrage	4G NB-IoT / Cat-M1

Sensoren & Sensorschnittstelle

GPS / GNSS	GPS, Glonass, Galileo
3-D Beschleunigung	+/-16g
Drahtlose Sensorschnittstelle	Bluetooth Low Energy 5.0 sowie ITSS 2 Ready Schnittst.

Energieversorgung

Batterie	Lithium Primärbatterie
Powermanagement	Proprietäre PicoPower Techn.
Batterielebenszeit -XL/(-XXL)	Std. 6 -(9) Jahre bei 24 Pos./Tag

Standards

EN61000-6-2, EN61000-6-4, ETSI EN301 489-1, EN301 489-7
EN50121-3-2:2015, EN61373, EN50155

Kundennutzen

Schnelleres Auffinden von Transporteinheiten und damit mehr Effizienz bei der Nachforschung wo diese stehen bzw. abgelegt wurden.

Zukunftssichere **Drahtlose Sensorschnittstelle** für IITSS 2 kompatible Sensoren oder Bluetooth Low Energy basierende Sensoranwendungen.

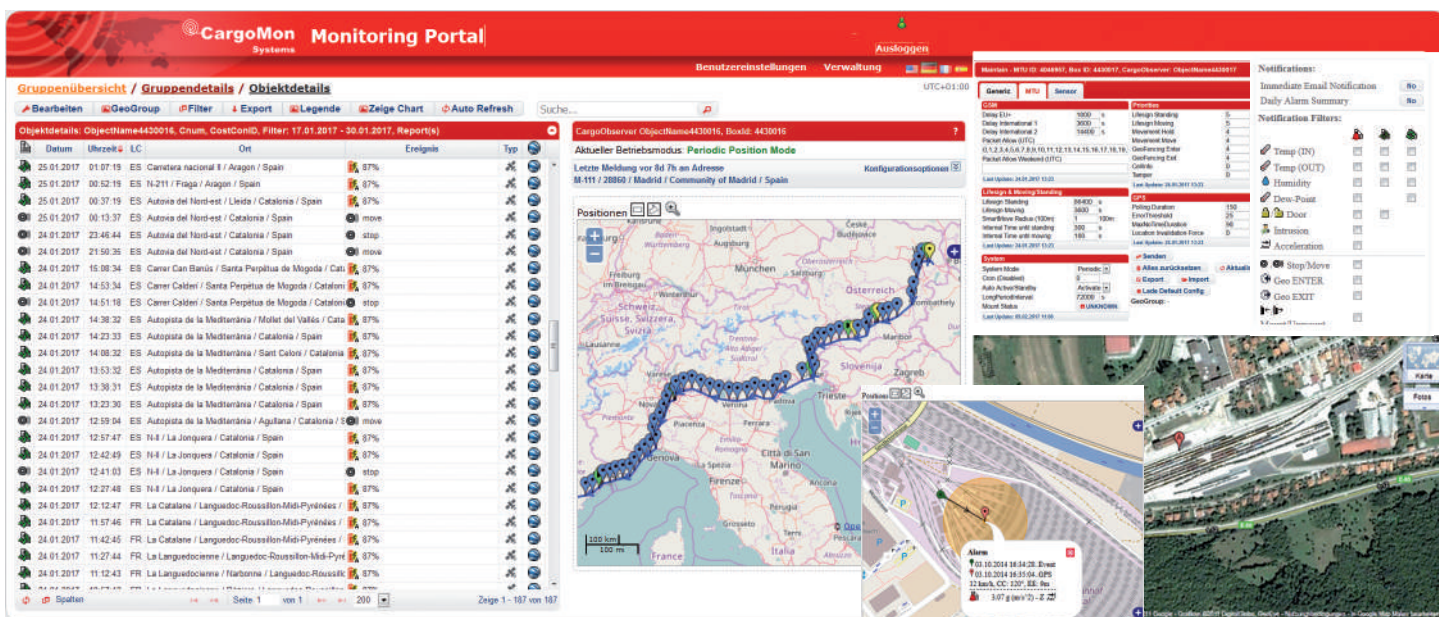
Laufleistungsabhängige Instandhaltung reduziert die Stillstandszeiten und damit die Kosten

Optimiertes Supply Chain Management reduziert langfristig Warendurchlaufs- und Stillstandszeiten.

Erhöhte Auslastung und damit Reduktion der eingesetzten Transporteinheiten.

Höhere Sicherheit durch Geofencingzonen und Routenüberwachung.

Flexible Integration in existierender IT: Der All-In-One Datenservice von CargoMon liefert kundenspezifische Daten ohne Mehrkosten auch direkt an das IT System des Kunden.



CargoMon Systems GmbH

eMail: office@cargomon.com - Web: www.cargomon.com

Tel: +43 (1) 236 53 10 - Fax: +43 (1) 236 53 10 99