

Eine anpassungsfähige Webplattform - intuitiv zu bedienen

Die IT Lösung von CargoMon besteht aus mehreren Komponenten:

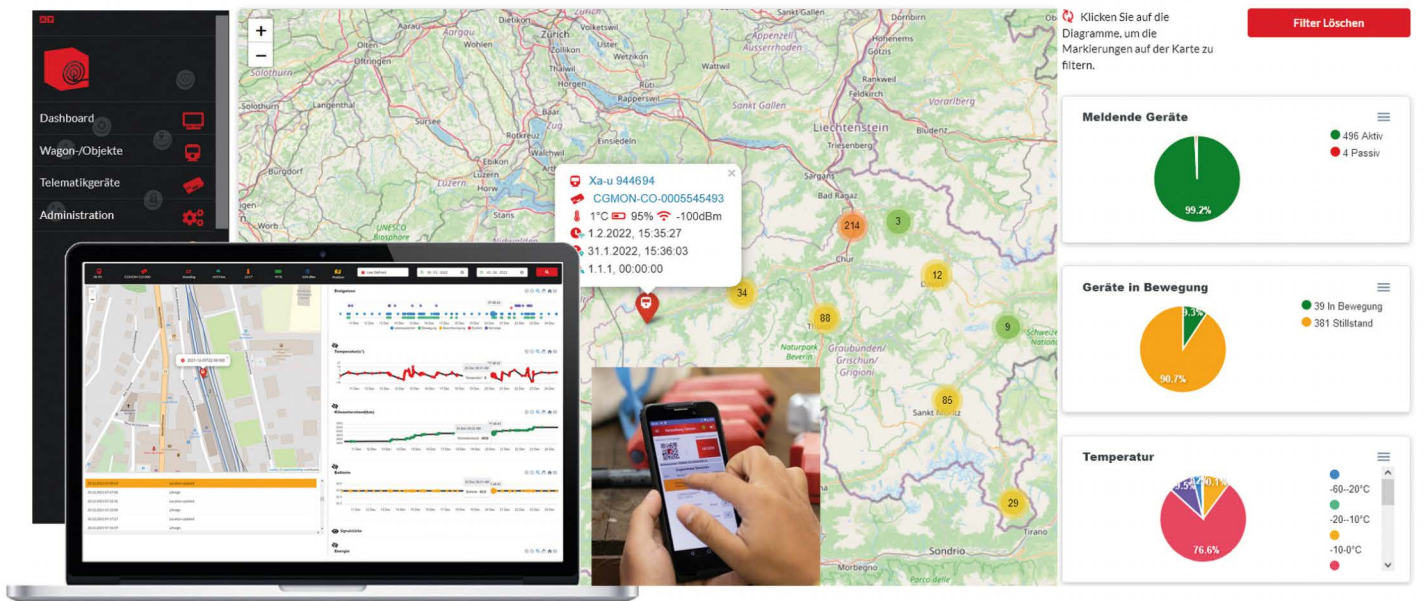
Ein Kernstück ist das redundante Backend mit Schnittstellen und Analysemöglichkeiten und unsere Webplattform als On-Premise oder Cloud Lösung. Mit unserer Provisionierungs-App werden die Geräte aktiviert, Assets verknüpft und Sensordaten vor Ort inspiziert. Selbstverständlich verfügt unser System darüber hinaus über eine offene, anpassbare IT Schnittstelle oder wir passen uns an die Kundenschnittstellen an.

Ihr Vorteil: Wir können Ihnen von Geräte Hard- und Software bis zum dahinterstehenden IT System alles aus einer Hand anbieten und sind damit in der Lage, auf Ihre speziellen Anforderungen flexibel und schnell zu reagieren. Wir arbeiten eng mit unseren Kunden zusammen, um die Daten für die Prozessoptimierung aufzubereiten. Damit können Sie sich auf die relevanten Informationen konzentrieren, die eine Effizienz- und Qualitätssteigerung in Ihrem Unternehmen ermöglichen.

Vorteile auf einem Blick

- Flottendarstellung auf der Karte
- 1-Klick Filterung nach Attributen
- Diagrammdarstellung wichtiger Attribute
- Asset und Device Dashboard mit interaktiver Exploration von Events mit Positionen
- Laufleistungsberechnung für Güterwagen
- CargoObserver Gerätekonfiguration
- Asset Typen Verwaltung
- Dashboard für statistische Auswertung
- Unterstützung beim Inbetriebnahmeprozess
- Offene ITSS1 Datenschnittstelle

Jeder Kunde hat andere Bedürfnisse: Kundenspezifische Reports sind entscheidend für ein erfolgreiches Optimieren von Transportprozessen. Wir unterstützen Sie dabei!



Wir generieren kundenspezifische Daten aus "Big Data" damit Kunden sich auf relevante Businessentscheidungen konzentrieren können!